

特殊リフター

ミニジブクレーン型 (軽荷重 (80kg) 用)

工作機械 (マシニング、放電加工等) 治具、加工物の脱着に。吊り上げ・下げ作業に便利な専用機。ワイヤーカットのワイヤー交換にも最適です。



ジブクレーン型 (中荷重 (200kg) 用)



リーチ型

搬送物の下にすきまのない場合に威力を発揮するカウンターバランスタイプ。



■ ミニジブクレーン型パワーリフター仕様

型式	仕様	最大積載質量 (kg)	最低位 (mm)	最高位 (mm)	アーム (mm)		オーバーハング (mm)	全長 (mm)	全幅 (mm)	全高 (mm)	ステアリングホイール φ×幅 (mm)	ロードホイール φ×幅 (mm)	上昇回数 (回)	車体質量 (kg)
					ロードセンター	スライドストローク								
PL-H350-12G		80	640	1,740	900	300	400	1,190	575	1,600	ゴム 150×40	ウレタン 75×32	58	約150 (バランスウエイト60含む)

■ ジブクレーン型パワーリフター仕様

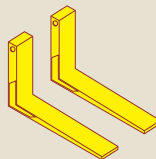
型式	仕様	最大積載質量 (kg)	最低位 (mm)	最高位 (mm)	アーム (mm)		オーバーハング (mm)	全長 (mm)	全幅 (mm)	全高 (mm)	ステアリングホイール φ×幅 (mm)	ロードホイール φ×幅 (mm)	上昇回数 (回)	車体質量 (kg)
					ロードセンター	トロリーストローク								
PL-H500-15G		200	570	2,000	960	700	400	1,585	695	1,950	ステレオ 150×45	ウレタン 150×45	50 (18)	260

■ リーチ型パワーリフター仕様

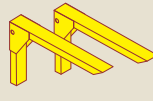
※ 〈 〉 は無負荷早揚りです。

型式	仕様	最大積載質量 (kg)	最低位 (mm)	最高位 (mm)	フォーク (mm)			リーチストローク (mm)	全長 (mm)	全幅 (mm)	全高 (mm)	ステアリングホイール φ×幅 (mm)	ロードホイール φ×幅 (mm)	上昇回数 (回)	車体質量 (kg)
					長さ	ロードセンター	外幅								
PL-H350-15R		350	80	1,500	650	350	165~530	550	1,450	700	1,906	ウレタン 180×60	ウレタン 200×42	33往復	390

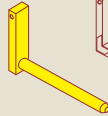
ニーズをカタチに多彩な対応バリエーションをご用意いたします。



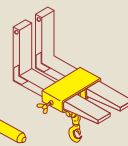
うす型フォーク



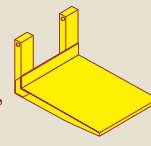
逆さフォーク



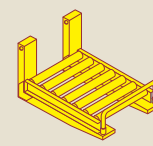
ラムフォーク



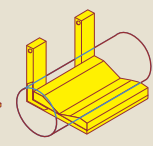
吊りフック



テーブルフォーク



ローラーコンベア



ロール受フォーク

ピロー包装ロール交換用 (ターンテーブル式)



受注生産

ロール反転用



受注生産

容器反転用 (ステンレス製)



受注生産

対応容器例



■ ピロー包装ロール交換用リフター仕様

型式	PL-H200-12SR
最大積載質量 (kg)	60
揚高 (mm)	210~1,300

■ ロール反転用リフター仕様

型式	PL-D650-15RC
最大積載質量 (kg)	300
ロール径 (mm)	φ250~φ800

■ 容器反転用リフター仕様

型式	PL-H350K
最大積載質量 (kg)	300