

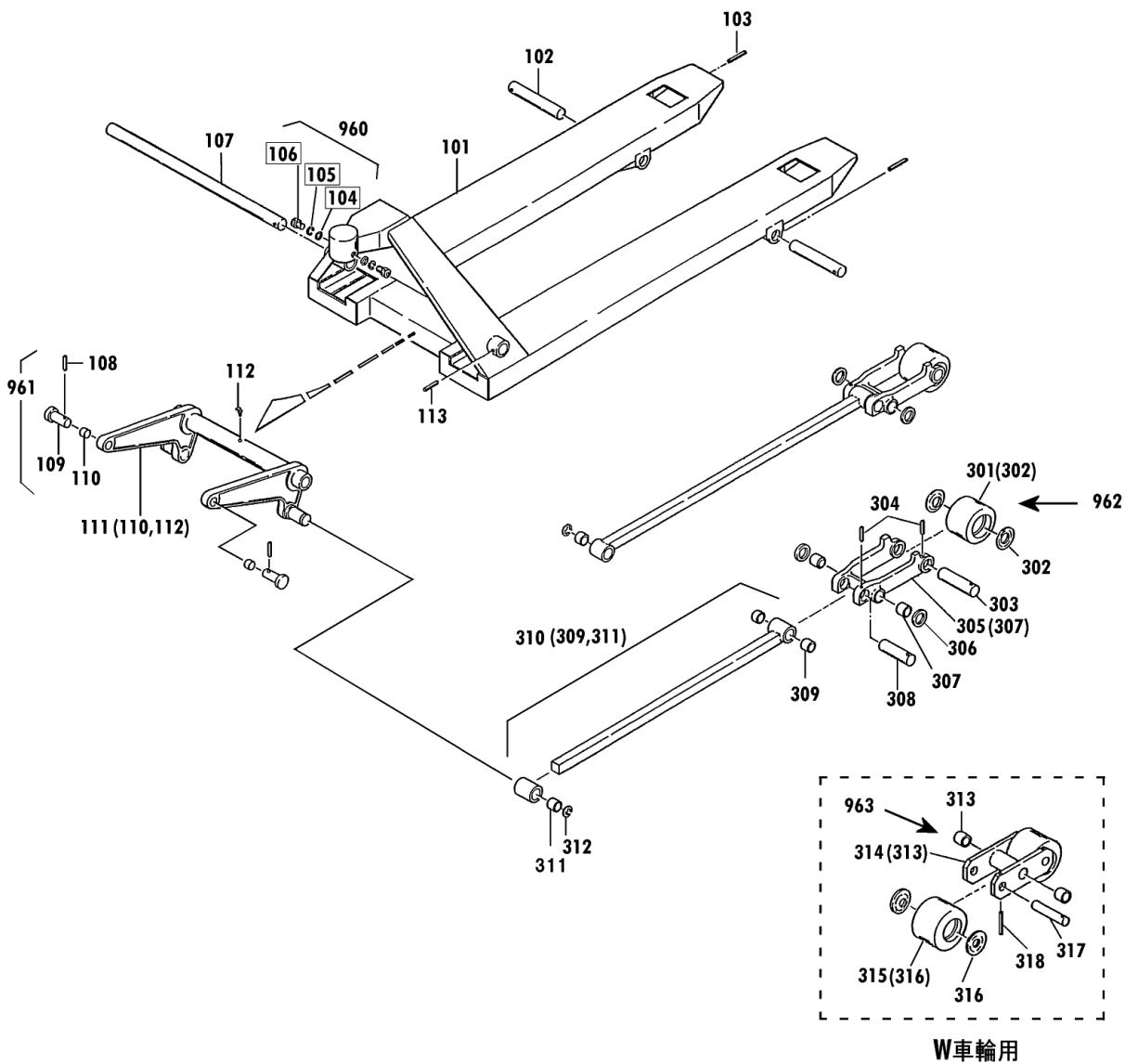
規格・低床

00010-E 7~30

2006年9月対応

セット部品は下記セットNo.で受注可です。
 □枠の部品は単体受注不可です。
 ()の部品は組込部品です。

セットNo.	構成部品
960	104~106
961	108~110
962	301~304
963	313~318



1
2
3
4

CP-20L-122 Fig1.フレーム部

部品No.	部品名称	種類	員数	備考(I)	備考(II)
101	フレームブック		1		E0-00250-E-101
102	アームピン		2		E0-00250-E-102
103	スプリングピン		2		E0-00250-E-103
107	クランクシャフト		1		E0-00250-E-107
108	スプリングピン		2		E0-00250-E-108
109	テーブルピン		2		E0-00250-E-109
110	プッシュ・ドライブメット		2		E0-00250-E-110
111	クランクセット		1	(110,112)	E0-00250-E-111
112	クリスニップル		1		E0-00250-E-112
113	スプリングピン		1		E0-00250-E-113
301	ロード・ホイールセット(カラツキ)		2	(302)	E0-00250-E-301
302	ホイールキャップ(タイ)		4		E0-00250-E-302
303	ロード・ホイールシャフト		2		E0-00250-E-303
304	スプリングピン		4		E0-00250-E-304
305	アームSUB		2	(307)	E0-00250-E-305
306	アームカラー		4		E0-00250-E-306
307	プッシュ・ドライブメット		4		E0-00250-E-307
308	アームピン		2		E0-00250-E-308
309	プッシュ・ドライブメット		4		E0-00250-E-309
310	ピンセット		2	(309,311)	E0-00250-E-310
311	プッシュ・ドライブメット		2		E0-00250-E-311
312	E-リング		2		E0-00250-E-312
313	プッシュ・ドライブメット		4		E0-00250-E-313
314	ホーキーフラケット(プッシュリ)		2	(313)	E0-00250-E-314
315	ロード・ホイールセット(カラツキ)		4	(316)	E0-00250-E-315
316	ホイールキャップ(シヨウ)		8		E0-00250-E-316
317	ロード・ホイールシャフト		4		E0-00250-E-317
318	スプリングピン		4		E0-00250-E-318
960	ハットホルトセット		2	104-106	E0-00250-E-960
961	テーブルピンセット		2	108-110	E0-00250-E-961
962	ロード・ホイールシャフトツキセット		2	301-304	E0-00250-E-962
963	*ホーキーフラケットASSY		2	313-318	E0-00250-E-963

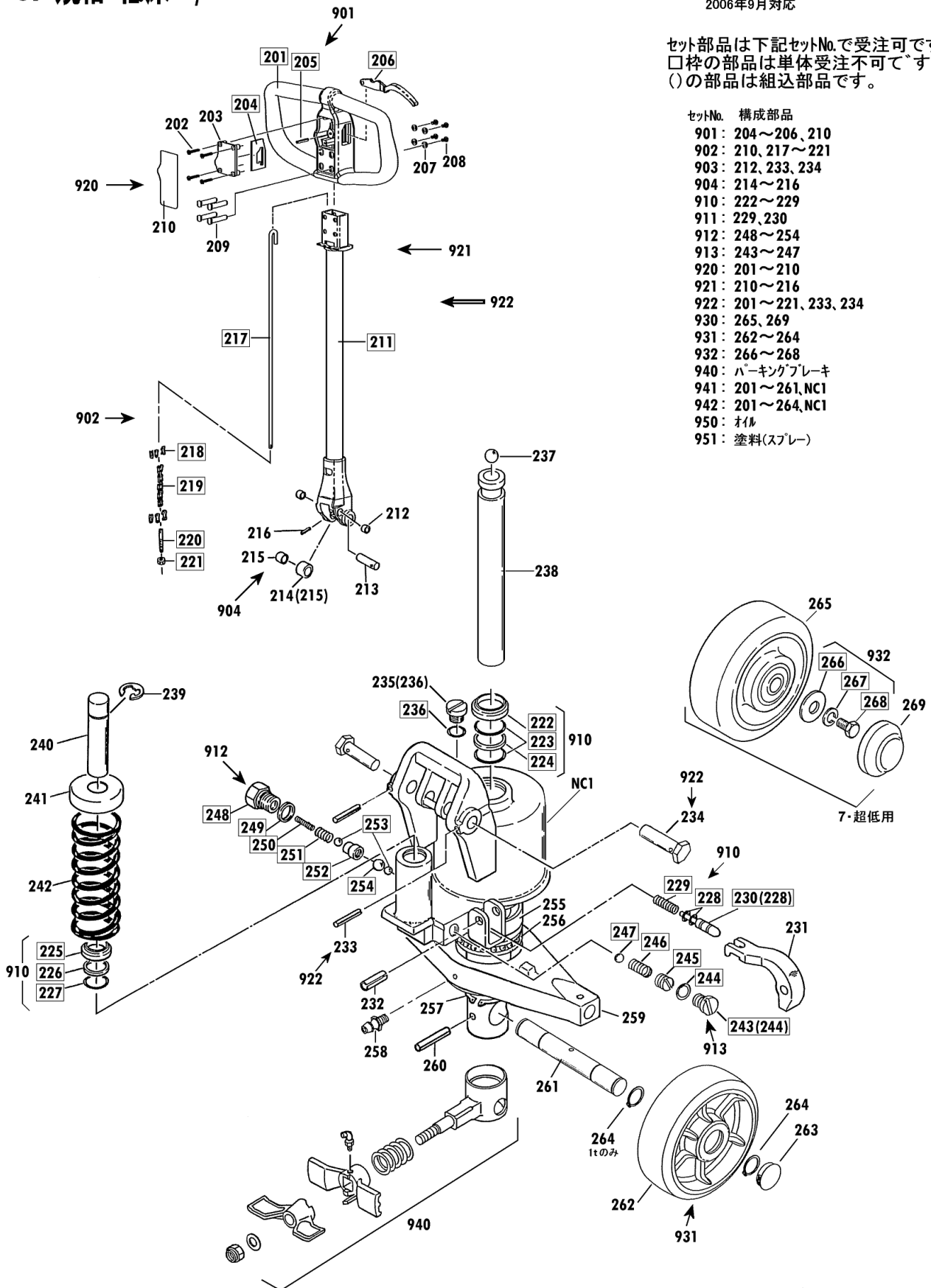
CP 規格・低床 2/2

00010-E 7~30

2006年9月対応

セット部品は下記セットNo.で受注可です。
 □枠の部品は単体受注不可です。
 ()の部品は組込部品です。

- | セットNo. | 構成部品 |
|--------|-------------------|
| 901 | 204~206, 210 |
| 902 | 210, 217~221 |
| 903 | 212, 233, 234 |
| 904 | 214~216 |
| 910 | 222~229 |
| 911 | 229, 230 |
| 912 | 248~254 |
| 913 | 243~247 |
| 920 | 201~210 |
| 921 | 210~216 |
| 922 | 201~221, 233, 234 |
| 930 | 265, 269 |
| 931 | 262~264 |
| 932 | 266~268 |
| 940 | パーキングブレーキ |
| 941 | 201~261, NC1 |
| 942 | 201~264, NC1 |
| 950 | オイル |
| 951 | 塗料(スプレー) |



CP-20L-122 Fig2.ポンプ部

部品No.	部品名称	種類	員数	備考(I)	備考(II)
202	ジョウシブアナツキタビオンネジ		4		E0-00250-E-202
203	*ハンドトルク		1		E0-00250-E-203
207	ヒラウツシヤ(クロ)パローカー		4		E0-00250-E-207
208	6 カクアナツキホタンホルト		4		E0-00250-E-208
209	ハンドトルクデバイス		4		E0-00250-E-209
210	UP/DOWNシール		1		E0-00250-E-210
212	フッシュ・ド・ライメット		2		E0-00250-E-212
213	ローレーン		1		E0-00250-E-213
214	フランジヤローセット		1	(215)	E0-00250-E-214
215	フッシュ・ド・ライメット		1		E0-00250-E-215
216	スプリングピン		1		E0-00250-E-216
231	ジョウコウレバ		1		E0-00250-E-231
232	スプリングピン		1		E0-00250-E-232
233	スプリングピン		2		E0-00250-E-233
234	ハンドルピン		2		E0-00250-E-234
235	キウコウワラックセット		1	(236)	E0-00250-E-235
237	スチールボール		1		E0-00250-E-237
238	ラムビーストン		1		E0-00250-E-238
239	Eリング		1		E0-00250-E-239
240	フランジヤローピン		1		E0-00250-E-240
241	スプリングキャップ		1		E0-00250-E-241
242	スプリング		1		E0-00250-E-242
255	ハブリングウケ		1		E0-00250-E-255
256	ラストハブリング		1		E0-00250-E-256
257	スナップリング		1		E0-00250-E-257
258	グリスカップ		1		E0-00250-E-258
259	テーブル		1		E0-00250-E-259
260	スプリングピン		1		E0-00250-E-260
261	ステアリングネイルシャフト		1		E0-00250-E-261
262	ネイルザブアッシ・ステレオ(アルミ)		2		E0-00250-E-262
263	ネイルキャップ		2		E0-00250-E-263
264	スナップリング		2		E0-00250-E-264
901	ジョウコウレバセット		1	204-206,210	E0-00250-E-901
902	ジョウコウロケットセット		1	210,217-221	E0-00250-E-902
903	ハンドルピンセット		2	212,233,234	E0-00250-E-903
904	フランジヤローセット		1	214-216	E0-00250-E-904
910	ポンプパッキンセット		1	222-229	E0-00250-E-910
911	リリースノズルセット		1	229,230	E0-00250-E-911
912	バルブセット		1	248-254	E0-00250-E-912
913	リリースバルブセット		1	243-247	E0-00250-E-913
920	ジョウコウレバセット		1	201-210	E0-00250-E-920
921	ハンドルパイプセット		1	210-216	E0-00250-E-921
922	ハンドルアッシ		1	201-221,233,234	E0-00250-E-922
931	ステアリングネイルセット(アルミ)		2	262-264	E0-00250-E-931
940	*フレキASSY		1	パッキングフレキ	E0-00250-E-940
941	ポンプアッシ		1	201-261,NC1	E0-00250-E-941
942	ポンプアッシ(シャリンツキ)		1	201-264,NC1	E0-00250-E-942
950	*タービン		1		E0-00250-E-950
951	*スプレー		1		E0-00250-E-951