

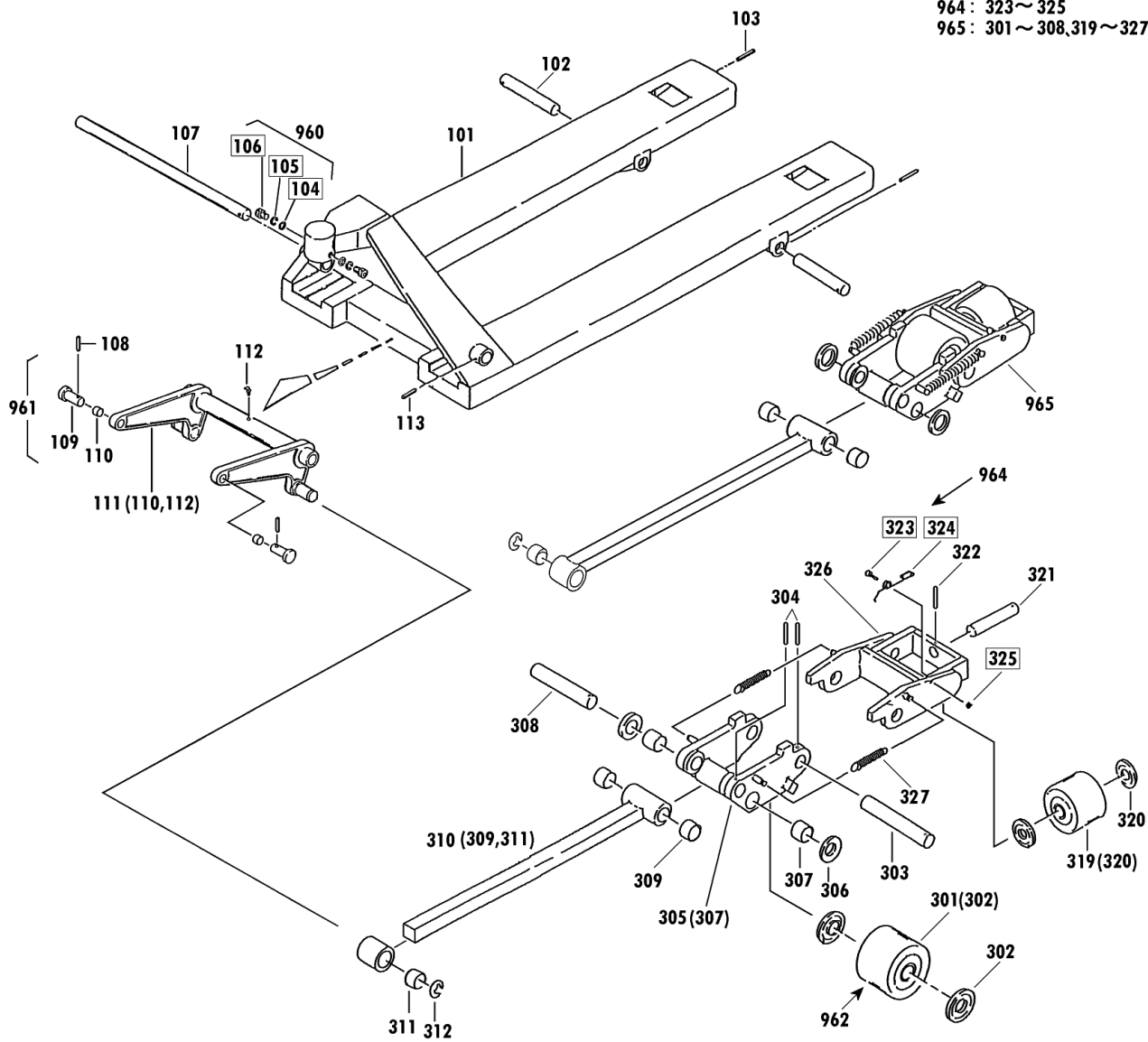
00580-E W-15L-65

A 2006年9月対応 B

A	B
00580	65
00590	107
00600	122
00610	85

セット部品は下記セットNoで受注可です。
□枠の部品は単体受注不可です。
()の部品は組込部品です。

セットNo. 構成部品
 933 : 319~322
 960 : 104~106
 961 : 108~110
 962 : 301~304
 964 : 323~325
 965 : 301~308,319~327



CPW-15L-65 Fig1.フレーム部

部品No.	部品名称	種類	員数	備考(I)	備考(II)
101	フレームブック		1		E0-00580-E-101
102	ヨコソクヨウアームトリツケジク		2		E0-00580-E-102
103	スプリングピッチ		2		E0-00580-E-103
107	クランクシャフト		1		E0-00580-E-107
108	スプリングピッチ		2		E0-00580-E-108
109	テーブピッチ		2		E0-00580-E-109
110	プッシュ・ドライブメット		2		E0-00580-E-110
111	クランクセット		1	(110,112)	E0-00580-E-111
112	クリスニップル		1		E0-00580-E-112
113	スプリングピッチ		1		E0-00580-E-113
301	ロード・ネイルセット(カラツキ)		2		E0-00580-E-301
302	ネイルキャップ(タイ)		4		E0-00580-E-302
303	横走行アーム軸		2		E0-00580-E-303
304	スプリングピッチ		4		E0-00580-E-304
305	ソクヨウアーム		2		E0-00580-E-305
306	アームカラー		4		E0-00580-E-306
307	プッシュ・ドライブメット		4		E0-00580-E-307
308	ロード・ネイルシャフト		2		E0-00580-E-308
309	プッシュ・ドライブメット		4		E0-00580-E-309
310	ロットセット(ミキ)	A	1		E0-00580-E-310A
310	ロットセット(ヒダリ)	B	1		E0-00580-E-310B
311	プッシュ・ドライブメット		2		E0-00580-E-311
312	E-リング		2		E0-00580-E-312
319	ロード・ネイルセット(カラツキ)		2		E0-00580-E-319
320	ネイルキャップ		4		E0-00580-E-320
321	ヨコソクヨウシャジク		2		E0-00580-E-321
322	スプリングピッチ		2		E0-00580-E-322
326	ヨコソクヨウアーム		2		E0-00580-E-326
327	ヨコソクヨウアームヒキバネ		4		E0-00580-E-327
933	ヨコソクヨウネイルセット		2	319-322	E0-00580-E-933
960	ハット・ネイルセット		2	104-106	E0-00580-E-960
961	テーブピッチセット		2	108-110	E0-00580-E-961
962	ロード・ネイルシャフトツキセット		2	301-304	E0-00580-E-962
964	ヨコソクヨウ オサエスプリングセット		2	323-325	E0-00580-E-964
965	*アームASSY		2	301-308,319-327	E0-00580-E-965

00580-E W-15L-65

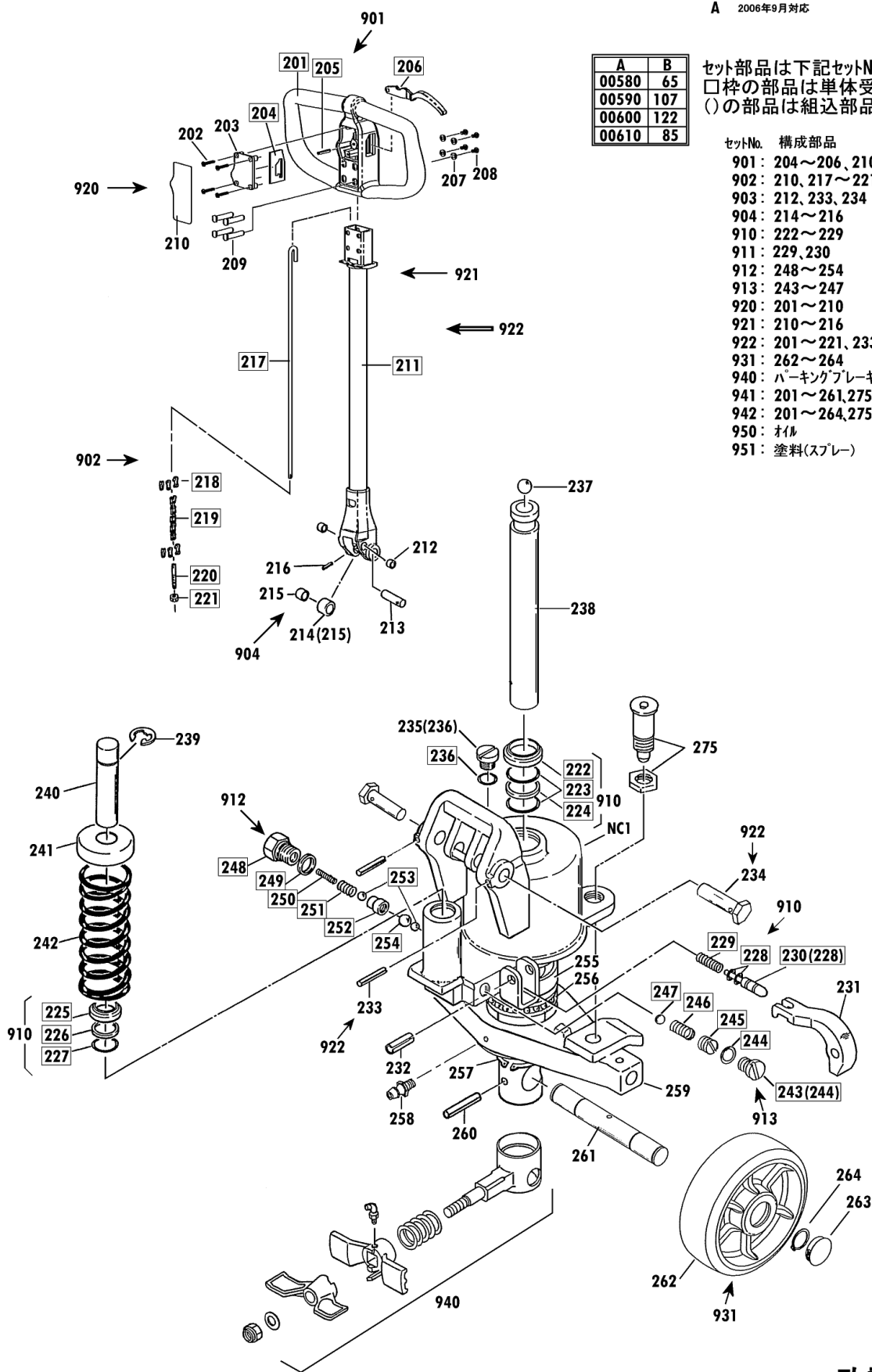
A 2006年9月対応

B

A	B
00580	65
00590	107
00600	122
00610	85

セット部品は下記セットNo.で受注可です。
□枠の部品は単体受注不可です。
()の部品は組込部品です。

- セットNo. 構成部品
- 901: 204~206, 210
 - 902: 210, 217~221
 - 903: 212, 233, 234
 - 904: 214~216
 - 910: 222~229
 - 911: 229, 230
 - 912: 248~254
 - 913: 243~247
 - 920: 201~210
 - 921: 210~216
 - 922: 201~221, 233, 234
 - 931: 262~264
 - 940: パーキングブレーキ
 - 941: 201~261, 275, NC1
 - 942: 201~264, 275, NC1
 - 950: オイル
 - 951: 塗料(スプレー)



CPW-15L-65 Fig2.ポンプ部

部品No.	部品名称	種類	員数	備考(I)	備考(II)
202	ジュウジアナツキタビオンネジ		4		E0-00580-E-202
203	*ハンドルフタ		1		E0-00580-E-203
207	ヒラウツシヤ(クロ)パローカー		4		E0-00580-E-207
208	6 カクアナツキホタンホルト		4		E0-00580-E-208
209	ハンドルフタ		4		E0-00580-E-209
210	UP/DOWNシール		1		E0-00580-E-210
212	フッシュ・ドライメット		2		E0-00580-E-212
213	ローレーン		1		E0-00580-E-213
214	フランジヤローセット		1	(215)	E0-00580-E-214
215	フッシュ・ドライメット		1		E0-00580-E-215
216	スプリングピン		1		E0-00580-E-216
231	ショウコウレバ		1		E0-00580-E-231
232	スプリングピン		1		E0-00580-E-232
233	スプリングピン		2		E0-00580-E-233
234	ハンドルフタ		2		E0-00580-E-234
235	キウコウワラックセット		1	(236)	E0-00580-E-235
237	スチールボール		1		E0-00580-E-237
238	ラムビースト		1		E0-00580-E-238
239	Eリング		1		E0-00580-E-239
240	フランジヤローセット		1		E0-00580-E-240
241	スプリングキャップ		1		E0-00580-E-241
242	スプリング		1		E0-00580-E-242
255	ヘアリングウケ		1		E0-00580-E-255
256	ラストヘアリング		1		E0-00580-E-256
257	スチールリング		1		E0-00580-E-257
258	グリスニツブル		1		E0-00580-E-258
259	*テーパー(フックツキ)		1		E0-00580-E-259
260	スプリングピン		1		E0-00580-E-260
261	ステアリングネイルシャフト		1		E0-00580-E-261
262	ネイルザアッシュ・ステロ(アルミ)		2		E0-00580-E-262
263	ネイルキャップ		2		E0-00580-E-263
264	スチールリング		2		E0-00580-E-264
275	ストッパーホライ(3カクロム)		1		E0-00580-E-275
901	ショウコウレバセット		1	204-206,210	E0-00580-E-901
902	ショウコウロケットセット		1	210,217-221	E0-00580-E-902
903	ハンドルフタセット		2	212,233,234	E0-00580-E-903
904	フランジヤローセット		1	214-216	E0-00580-E-904
910	ホップパッキンセット		1	222-229	E0-00580-E-910
911	レリースノズルセット		1	229,230	E0-00580-E-911
912	バルブセット		1	248-254	E0-00580-E-912
913	リリーフバルブセット		1	243-247	E0-00580-E-913
920	ジュシハンドルフタセット		1	201-210	E0-00580-E-920
921	ハンドルフタイフセット		1	210-216	E0-00580-E-921
922	ハンドルフタ		1	201-221,233,234	E0-00580-E-922
931	ステアリングネイルセット(アルミ)		2	262-264	E0-00580-E-931
940	*フレキASSY		1	パッキングブレイキ	E0-00580-E-940
941	ホップアッシュ		1	201-261,275,NC1	E0-00580-E-941
942	ホップアッシュ(シャリンツキ)		1	201-264,275,NC1	E0-00580-E-942
950	*タービン1		1		E0-00580-E-950

CPW-15L-65 Fig2.ポンプ部

部品No.	部品名称	種類	員数	備考(Ⅰ)	備考(Ⅱ)
951	*スプレー		1		E0-00580-E-951