

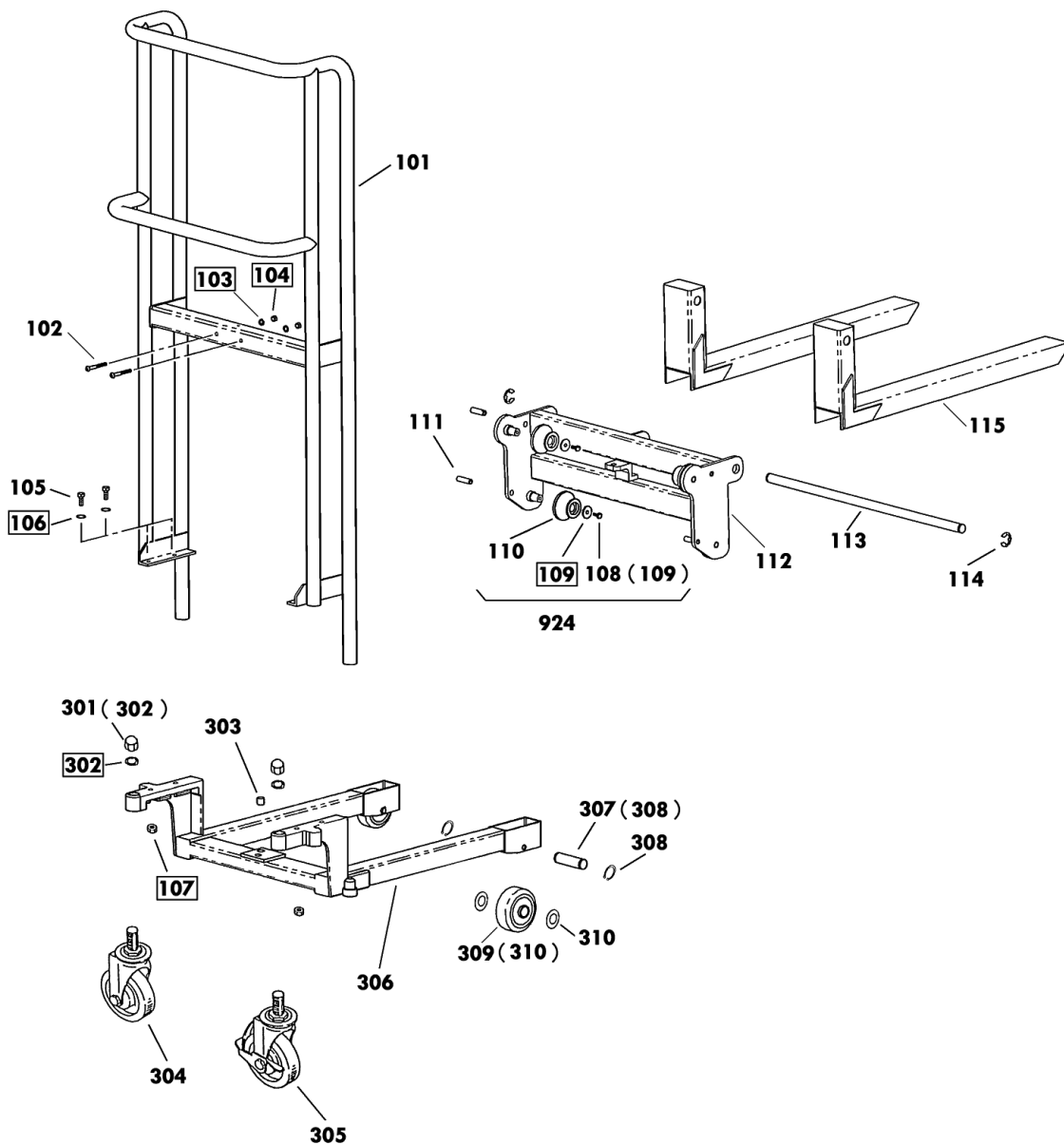
30230-B 4- 8SF-A

30240-B 4-12SF-A

2002年12月対応

セット 部品は下記セットNo.で受注可です。
 □枠の部品は単体受注不可です。
 ()の部品は組込部品です。

924:108~110



SC-4-8SF-A Fig1.フレーム部

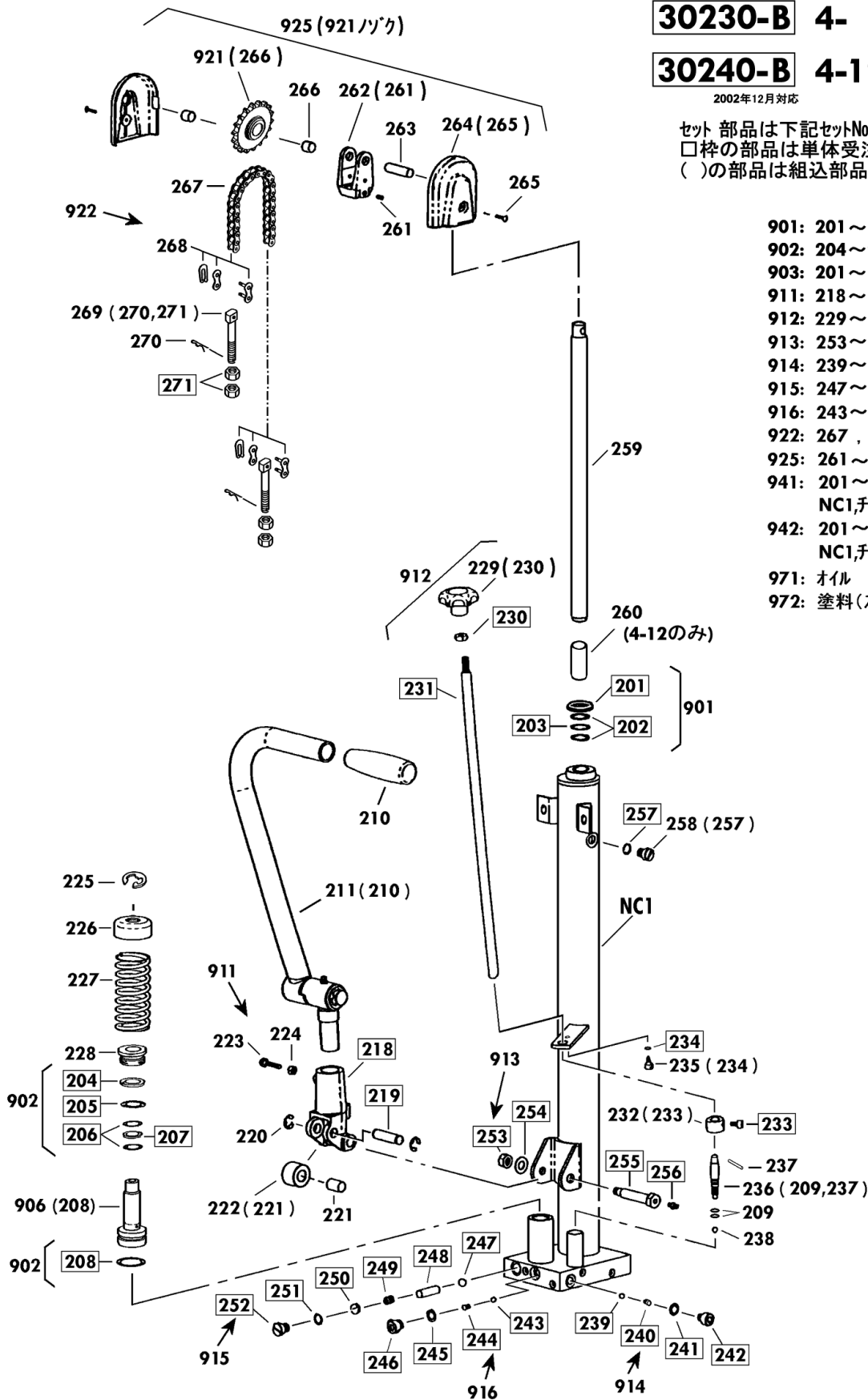
部品No.	部品名称	種類	員数	備考(I)	備考(II)
101	ラスト・メッキ		1		E0-30230-B-101
102	6 カクアツキホ`タンホ`ルトセット		2		E0-30230-B-102
105	6 カクホ`ルトセット		4		E0-30230-B-105
108	6 カクホ`ルトセット		4	(109)	E0-30230-B-108
110	ラストロー		4		E0-30230-B-110
111	スプリングピン		4		E0-30230-B-111
112	シヨクワク		1		E0-30230-B-112
113	#キヤツチフオークジク・メッキ		1		E0-30230-B-113
114	E-リング		2		E0-30230-B-114
115	フォーク		2		E0-30230-B-115
301	フクロナットセット		2	(302)	E0-30230-B-301
303	シャツキセットピン		1		E0-30230-B-303
304	キヤスター-SUB(フ`レーキナ)		1		E0-30230-B-304
305	キヤスター-SUB(フ`レーキツキ)		1		E0-30230-B-305
306	シャ`ン		1		E0-30230-B-306
307	ロード`ネイルシャフトセット		2	(308)	E0-30230-B-307
308	スナツプ`リング		4		E0-30230-B-308
309	ロード`ネイル(カラーツキ)		2	(310)	E0-30230-B-309
310	ロード`ネイルカラー`メッキ		4		E0-30230-B-310
924	リフトローアツ		4	108-110	E0-30230-B-924

30230-B 4- 8SF-A

30240-B 4-12SF-A

2002年12月対応

セット 部品は下記セットNo.で受注可です。
 □枠の部品は単体受注不可です。
 ()の部品は組込部品です。



- 901: 201 ~ 203
- 902: 204 ~ 208
- 903: 201 ~ 209
- 911: 218 ~ 224
- 912: 229 ~ 231
- 913: 253 ~ 256
- 914: 239 ~ 242
- 915: 247 ~ 252
- 916: 243 ~ 246
- 922: 267, 268
- 925: 261 ~ 265
- 941: 201 ~ 260 (4-8ハ260ナシ)
NC1,チェーンナシ
- 942: 201 ~ 269 (4-8ハ260ナシ)
NC1,チェーンナシ
- 971: オイル
- 972: 塗料(スプレー)

改訂-B(0) 2/2

SC-4-8SF-A Fig2.ポンプ部

部品No.	部品名称	種類	員数	備考(I)	備考(II)
209	O-リング		2		E0-30230-B-209
210	ハ°タルク°リップ°(タ°-ク°レ°)		1		E0-30230-B-210
211	ハ°タルアツシ		1	(210)	E0-30230-B-211
220	E-リング°		2		E0-30230-B-220
221	フ°ッシュ°ト°ライメット		1		E0-30230-B-221
222	フ°ランジ°ヤロ°ラー°セット		1	(221)	E0-30230-B-222
223	6 カクホ°ルト		1		E0-30230-B-223
224	6 カクナット		1		E0-30230-B-224
225	E-リング°		1		E0-30230-B-225
226	ス°リング°キャップ°(フ°レス)		1		E0-30230-B-226
227	ス°リング°		1		E0-30230-B-227
228	グ°ランド°ナット		1		E0-30230-B-228
229	レ°リス°ハント°ル°セット		1	(230)	E0-30230-B-229
232	レ°リス°ストップ°-°セット		1	(233)	E0-30230-B-232
235	6 カクア°ナツキホ°ルト°セット		1	(234)	E0-30230-B-235
236	レ°リス°ノズ°ル°セット		1	(209,237)	E0-30230-B-236
237	ス°リング°ピ°ン		1		E0-30230-B-237
238	ス°チ°ル°ホ°-°ル		1		E0-30230-B-238
258	キ°ウ°コ°ウ°フ°ラ°ク°°セット		1	(257)	E0-30230-B-258
259	ラム°ビ°スト°ン(メ°キ°ツ°キ)		1		E0-30230-B-259
261	ホ°ロ°ス°クリ°ウ°(ク°ホ°ミ°ツ°キ)		1		E0-30230-B-261
262	チ°ェ°ン°ロ°ラー°フ°ラ°ク°ット°セット		1	(261)	E0-30230-B-262
263	ス°ロ°ケ°ット°ジ°ク		1		E0-30230-B-263
264	ス°ロ°ケ°ット°カ°ハ°-(ネ°ジ°ツ°キ)		2	(265)	E0-30230-B-264
265	6 カクア°ナツキホ°タン°ホ°ルト		2		E0-30230-B-265
266	フ°ッシュ°ト°ライメット		2		E0-30230-B-266
267	チ°ェ°ン(メ°キ°)		1		E0-30230-B-267
268	チ°ェ°ン°ジ°ョ°イント(ハ°ラ)		2		E0-30230-B-268
269	チ°ェ°ン°アン°カ°ホ°ルト°セット		1	(270,271)	E0-30230-B-269
270	ス°ナ°ッ°ピ°ン		2		E0-30230-B-270
272	チ°ェ°ン°アン°カ°ホ°ルト°セット		1	(270,271)	E0-30230-B-272
901	ラム°バ°ッ°キン°セット		1	201-203	E0-30230-B-901
902	フ°ランジ°ヤ°ル°ッ°キン°セット		1	204-208	E0-30230-B-902
903	ホ°ン°フ°ハ°ッ°キン°セット		1	201-209	E0-30230-B-903
906	フ°ランジ°ヤ°ル°バ°ル°フ°ア°ツ°シ		1	(208)	E0-30230-B-906
911	ハント°ル°フ°ラ°ク°ット°ア°ツ°シ		1	218-224	E0-30230-B-911
912	レ°リス°ハ°-°セット		1	229-231	E0-30230-B-912
913	ハント°ル°ビ°ン°セット		1	253-256	E0-30230-B-913
914	アウト°レ°ット°ハ°ル°フ°°セット		1	239-242	E0-30230-B-914
915	リ°リ°フ°バ°ル°フ°°セット		1	247-252	E0-30230-B-915
916	イン°レ°ット°ハ°ル°フ°°セット		1	243-246	E0-30230-B-916
921	ス°ロ°ケ°ット(フ°ッシュ°イ°リ)		1	(266)	E0-30230-B-921
922	チ°ェ°ン°セット		1	267,268	E0-30230-B-922
925	ス°ロ°ケ°ット°カ°ハ°-°セット		1	261-265	E0-30230-B-925
941	ホ°ン°フ°ア°ツ°シ°B(チ°ェ°ン°ナ°ジ)		1	201-259,NC1	E0-30230-B-941
942	ホ°ン°フ°ア°ツ°シ°A(チ°ェ°ン°ツ°キ)		1	201-271,NC1	E0-30230-B-942
971	*タ°-°ヒ°°ン°1		1		E0-30230-B-971
972	*ス°ワ°レ°(ク°レ°)	A	1		E0-30230-B-972A
972	*ス°ワ°レ°(ア°ル°)	B	1		E0-30230-B-972B

SC-4-8SF-A Fig2.ポンプ部

部品No.	部品名称	種類	員数	備考(Ⅰ)	備考(Ⅱ)
972	*スプレー(ブラック)	C	1		E0-30230-B-972C
972	*塗料()	D	1		E0-30230-B-972D